



АДМИНИСТРАЦИЯ ГОРОДА ПЕРМИ  
ДЕПАРТАМЕНТ ЗЕМЕЛЬНЫХ ОТНОШЕНИЙ

РЕШЕНИЕ

О размещении объектов № 1840 от 02.10.2018

г. Пермь, ул. Сибирская, 15

Департамент земельных отношений администрации города Перми в соответствии с пунктом 3 статьи 39.36 Земельного кодекса Российской Федерации, Положением о порядке и условиях размещения объектов на землях или земельных участках, находящихся в государственной или муниципальной собственности, на территории Пермского края без предоставления земельных участков и установления сервитутов, утвержденным постановлением Правительства Пермского края от 22.07.2015 № 478-п

**разрешает:** ЗАО «ЗУАЦ» (ИНН 5902127967, ОГРН 1025900528235, место нахождения: 614000, г. Пермь, проспект Комсомольский, дом 29, корпус А, офис 175)

**размещение объекта:** проезды, в том числе вдольтрассовые, и подъездные дороги, для размещения которых не требуется разрешения на строительство

**на землях:** частично на землях, государственная собственность на которые не разграничена, частично на землях, находящихся в собственности муниципального образования город Пермь

**на срок:** 1 год

**местоположение:** Пермский край, г. Пермь, Ленинский район, ул. Ленина, 27а,б Территория, согласно схеме, расположена в зоне с особым условием использования территории - приаэродромная территория аэродрома аэропорта Большое Савино, на территории объекта культурного наследия: «Усадьба купчихи М.Т. Киселевой. Главный дом, корпус служебный», «Губернский центр», на территории объекта археологического наследия – достопримечательное место «Пермь Губернская, поселение», в границах объектов культурного наследия: здания, сооружения территории – служебный корпус, главный дом.

ЗАО «ЗУАЦ»:

1. Соблюдать правила охранных зон воздушного пространства, установленные постановлением Правительства Российской Федерации от 11.03.2010 № 138 «Об утверждении Федеральных правил использования воздушного пространства Российской Федерации»;

2. Соблюдать правила установленные Приказом министерства культуры, молодежной политики и массовых коммуникаций Пермского края от 14.11.2013 №СЭД-27-01-12-335 «Об установлении границ территории, утверждении режима использования территории и предмета охраны объекта культурного наследия

регионального значения - ансамбля «Усадьба купчихи М.Т. Киселевой. Главный дом, корпус служебный»;

3. Соблюдать правила установленные Приказом министерства культуры, молодежной политики и массовых коммуникаций Пермского края от 01.08.2014 №СЭД-27-01-09-291 «Об установлении границ территории объекта археологического наследия – достопримечательного места» Пермь Губернская, поселение»;

4. Соблюдать правила установленные Приказом Приказ государственной инспекции по охране объектов культурного наследия Пермского края от 27.08.2019 №СЭД-55-001-06-272 «О включении выявленного объекта культурного наследия – достопримечательного места «Губернский центр» в Единый государственный реестр объектов культурного наследия (памятников истории и культуры) народов Российской Федерации».

**Приложение:** схема предполагаемых к использованию земель или части земельного участка на 1 л. в 1 экз.

Начальник отдела  
предоставления земельных участков  
по работе с юридическими лицами



Н.М. Санникова

# Схема предполагаемых к использованию земель или части земельного участка

Цель использования земель, земельного участка или части земельного участка с указанием размещаемых объектов в соответствии с перечнем, утвержденным Постановлением Правительства РФ от 03.12.2014 №1300: проезды, в том числе вдольтрассовые, и подъездные дороги (п.12), для размещения которых не требуется разрешения на строительство.

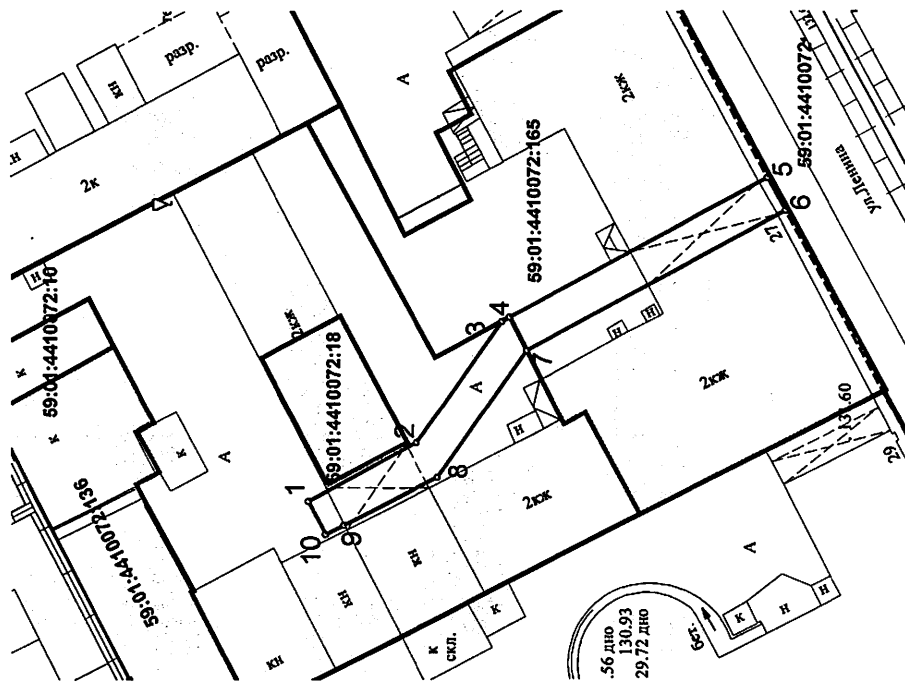
Наименование объекта: проезд к административному зданию по ул. Ленина, 27а, ул. Ленина 276

Местоположение: Пермский край, г.Пермь, Ленинский район, ул. Ленина, 27а, ул. Ленина 276

Площадь земельного участка или части земельного участка, кв.м: 191

Категория земель: земли населенных пунктов

Вид разрешенного использования:-



Масштаб 1:500

Координаты, м		
№ точки границы	X	Y
1	518146.76	2231882.51
2	518138.62	2231888.01
3	518128.50	2231899.26
4	518127.77	2231899.64
5	518103.24	2232012.51
6	518101.61	2232009.41
7	518126.15	2231898.54
8	518134.68	2231884.71
9	518143.46	2231880.26
10	518145.17	2231879.39

Описание границ смежных землепользователей:  
от 1 точки до 3 точки - городские земли;  
от 3 точки до 7 точки - земельный участок с кад.№59:01:4410072:165;  
от 7 точки до 1 точки - городские земли.

Условные обозначения:

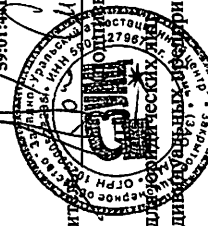
- Красные линии
- Граница образуемого земельного участка
- Граница кадастрового квартала
- Граница земельного участка по сведениям ГКН

59:01:4410072:136 Кадастровый номер земельного участка  
59:01:4410072 Кадастровый номер квартала

Заявитель: *Ирина Викторовна*

Подпись, расшифровка подписи)

Верно



(для физических и индивидуальных предпринимателей)